

# ANMELDETERMINE AM OHG

## Anmeldezeitraum:

23.02.2026 – 03.03.2026

## Anmeldezeiten:

Montag bis Freitag: 08:00 – 12:00 Uhr

Zusätzlich am Donnerstag, 26.02.2026  
von 14:00 – 18:00 Uhr

Anmeldeformulare und weitere Infos finden Sie  
auf unserer Homepage.

## KONTAKT

02204 30040

<https://ohg-bensberg.de>

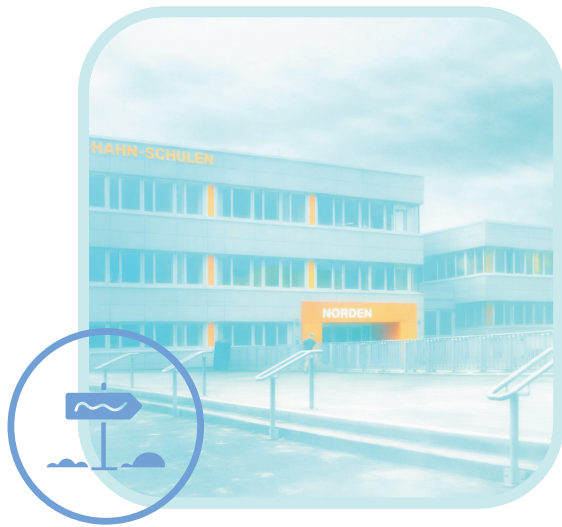
[sekretariat@ohg-bensberg.de](mailto:sekretariat@ohg-bensberg.de)



OTTO  
HAHN  
GYMNASIUM

# OTTO HAHN GYMNASIUM

Tag der offenen Tür am  
17. Januar 2026



## ARRIVAL HERZLICH WILLKOMMEN AM OHG

Wir heißen euch und Sie am Terminal des Otto-Hahn Gymnasiums herzlich willkommen.

Der Wechsel an eine neue Schule ist aufregend – so wie der erste Start zu einer Flugreise. Am heutigen Tag der offenen Tür möchten wir dir und Ihnen zeigen, wohin die Reise am OHG führen kann.

Neben dem Kinderparcours und den Elternführungen laden unsere vielfältige Stationen zum Mitmachen und Entdecken ein.

Wir wünschen euch und Ihnen viel Freude auf der Entdeckungsreise.

## TAGESPROGRAMM

Erste Begrüßung um 9 Uhr in der Aula  
Elternführung | Kinderparcours 9:15 - 11:30 Uhr

Zweite Begrüßung um 11 Uhr in der Aula  
Elternführung | Kinderparcours 11:15 - 13:30 Uhr

Informationsveranstaltung zur Gymnasialen  
Oberstufe um 10 Uhr in U.34

## INFOS & TREFFPUNKTE

**ÜBERMITTAGSBETREUUNG am OHG  
& Spiel und Spaß für Geschwisterkinder  
| Raum 1.26**

Entdecken Sie die Räume der Übermittagsbetreuung – heute mit Betreuung für Geschwisterkinder.

**FÖRDER- UND FORDERANGEBOTE  
| FOYER**

Gewinnen Sie Einblick in unsere LRS-Förderung und lernen Sie die individuellen Förder- und Forderangebote der Schule kennen.

**BERATUNGSRAUM  
| RAUM 5.15**

Besuchen Sie unseren Beratungsraum. Hier finden Schüler\*innen Unterstützung und Gespräche, wenn es ihnen einmal nicht gut geht.

**MENSA**

Für Stärkung sorgt heute ein Catering der Oberstufenschüler\*inne zugunsten ihrer Abikasse.

**SEKRETARIAT  
| RAUM 2.24**

## ENTDECKEN & MITMACHEN

EBENE  
0

**RAUM 0.01, 0.04  
INFORMATIK ERLEBEN |  
SCHÜLER\*INNEN-PROJEKTE  
ZUM AUSPROBIEREN**

**RAUM 0.01, 0.04  
MATHEMATIK | ESCAPE-ROOM  
& KNOBEL-ECKE**

**RAUM 0.01, 0.04  
PHYSIK & LEGO-AG | SPIELE  
UND EXPERIMENTIERSTATION**

EBENE  
1

**RAUM 1.12, 1.13  
KUNST | EXPOSITION,  
PAPIERFLIEGEN  
& STEMPELN**

**AULA  
DIE TECHNIK JUNIORS  
STELLEN SICH VOR**

**FOYER  
DIE AG-SCHÜLERZEITUNG  
STELLT SICH VOR**

**FOYER  
RELIGION | PRÄSENTATION**

EBENE  
2

**RAUM 2.30  
LATEIN | ALLTAG IN DER  
ANTIKE**

EBENE  
3

**RAUM 3.18  
ERDKUNDE |  
EINBLICK IN EXKURSIONEN,  
HELFT UNS DEN GEKLAUTEN  
GLOBUS WIEDERZUFINDEN**